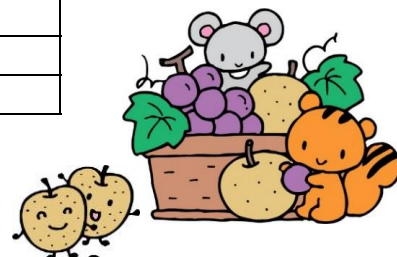


【岩沼西こばと幼稚園・ぶどうの木保育園】

＜施設情報＞

所在地	岩沼市松ヶ丘1丁目10番2号
電話番号	0223-22-5166 ※保育園部分は現在未定
利用定員	210名（1号認定120名、2号認定51名、3号認定39名）
建築構造	1号・2号：RC造（2階建て） 3号：鉄骨造（2階建て）
敷地面積	2,638.58㎡（幼稚園機能も含む）
建物（延べ床）面積	1,770.96㎡（幼稚園機能も含む）
遊具	ブランコ・砂場・滑り台・ジャングルジム・鉄棒等
設置・運営主体	学校法人岩沼学園
職員数・職種	「保育所等入所のしおり」参照



＜保育の方針＞

★ 保育方針 ★

◎「子どもが主役！でも、子どもの未来を拓くのはあなた！」

良い子育ての援助ができるのは、ヨーロッパで考えられ実証された人間性豊かなモンテッソーリ教育を丁寧に、園生活に活かしているから。毎日登園する幼稚園・保育園だからより良い援助を毎日続けて参ります。子どもが自らの心を、自らのエネルギーで揺り動かすモンテッソーリ教育の自立プログラム。お子さんのハッピーな毎日をお手伝いする教育・保育環境です。

＜主な保育の内容＞

項目	内容
開所(園)日	月曜日～土曜日
開所(園)時間	7時00分～19時00分（土曜日は18時00分まで）
保育標準時間認定	7時00分～18時00分
保育短時間認定	8時00分～16時00分
休所(園)日	日曜日・祝日・年末年始（12月29日～翌年1月3日）
主な行事	入園式、保護者参観、運動会、発表会、親子遠足、クリスマス会、餅つき会、豆まき会、音楽会、ひな祭り会、卒園式等
保育料等	「保育所等入所のしおり」参照

＜その他子育て支援サービスの内容＞

種類	実施有無	内容
延長保育	○	◎保育標準時間認定 18時00分～19時00分（土曜日はなし）
		◎保育短時間認定 7時00分～8時00分 16時00分～19時00分（土曜日は18時00分まで）
病児保育		
一時預かり事業（一般型）		
地域子育て支援センター		
障害児等保育	○	

※障害児等とは、比較的障害や発達遅れの程度が軽く、集団保育が可能なお子さんが対象です。

《保育施設からのメッセージ》

▼0～3歳では「子どもと一緒に」物事に接します。
同じ色を見つけて「あれは赤色!」「これも赤色!」「同じ色だねえ!」。
「こぼれた水を拭くよう!」「これを入れるよう!」「お腹すいたねえ、もうすぐ給食だよ!」などのことばかけ。子どもはそれを無意識に吸収していきます。

▼3～6歳では、「子どもが一人でやれる様に」お手伝いをします。
子どもは見て学びます。子どもの隣でそれをやって見せます。それは一対一で。子どもはそれを意識的に吸収して自分のものにしていきます。人間としての日常生活を身に付け、歌・リズム・絵・運動・感覚・言語・文化と知性により、子どもは「自分の脳を構築」してゆきます。幼稚園・保育園の先生はそこにフォーカスして子どもの成長を見守ります。

《その他》

- ・入所の手続きに関することは、子ども福祉課へお問合せください。

保育施設の雰囲気

