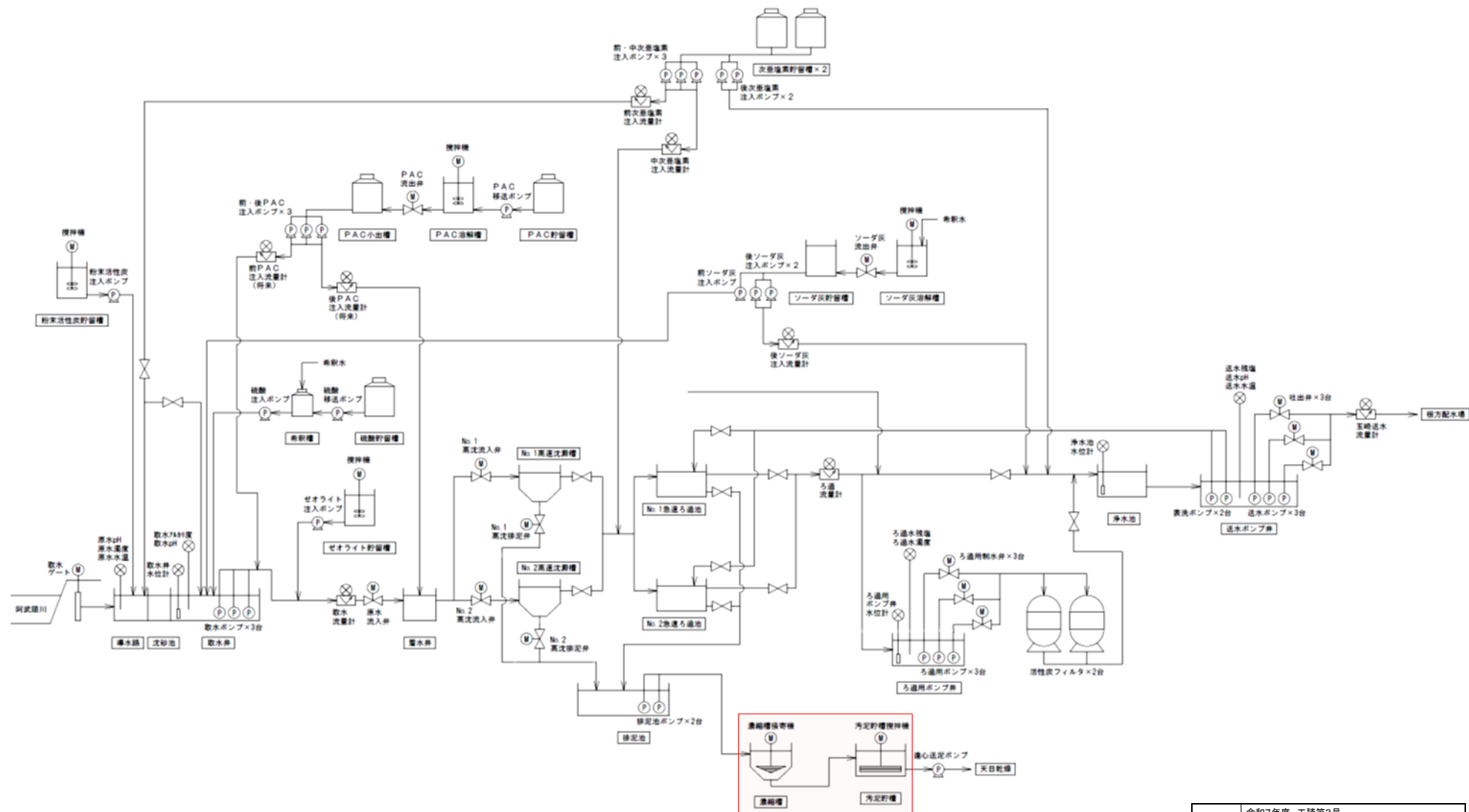
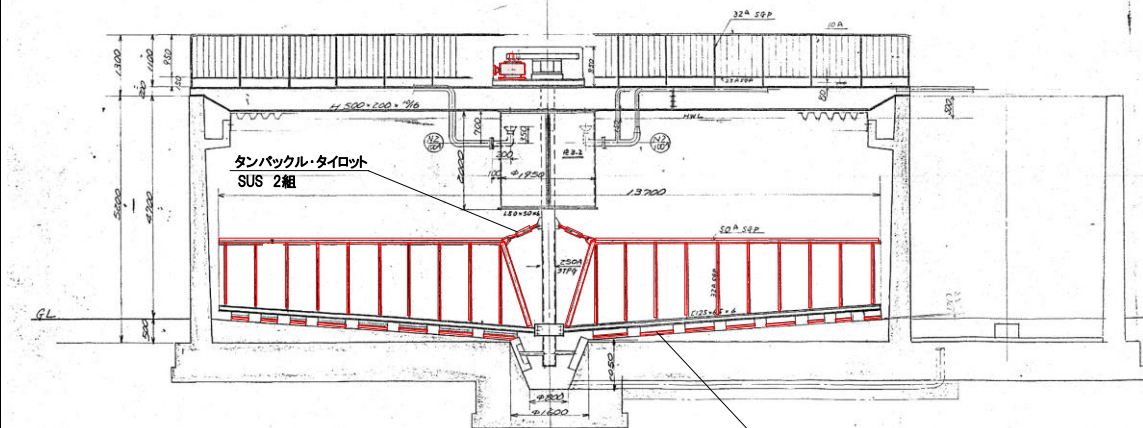


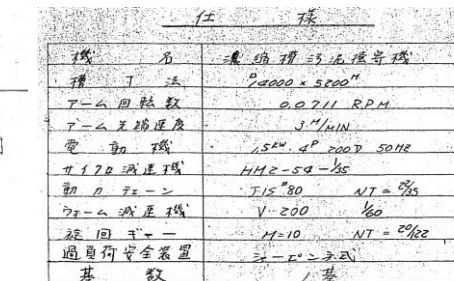
工事名	令和7年度 工請第3号 玉崎浄水場汚泥濃縮槽機械改良工事		
図名	玉崎浄水場 平面図		
縮尺	FREE	図番	1/7
設計		照査	
岩沼市上下水道部			



工事名	令和7年度 工第3号 玉崎浄水場汚泥濃縮槽機械改良工事		
図名	玉崎浄水場 フロー図		
縮尺	FREE	図番	2/7
設計		照査	
岩沼市上下水道部			



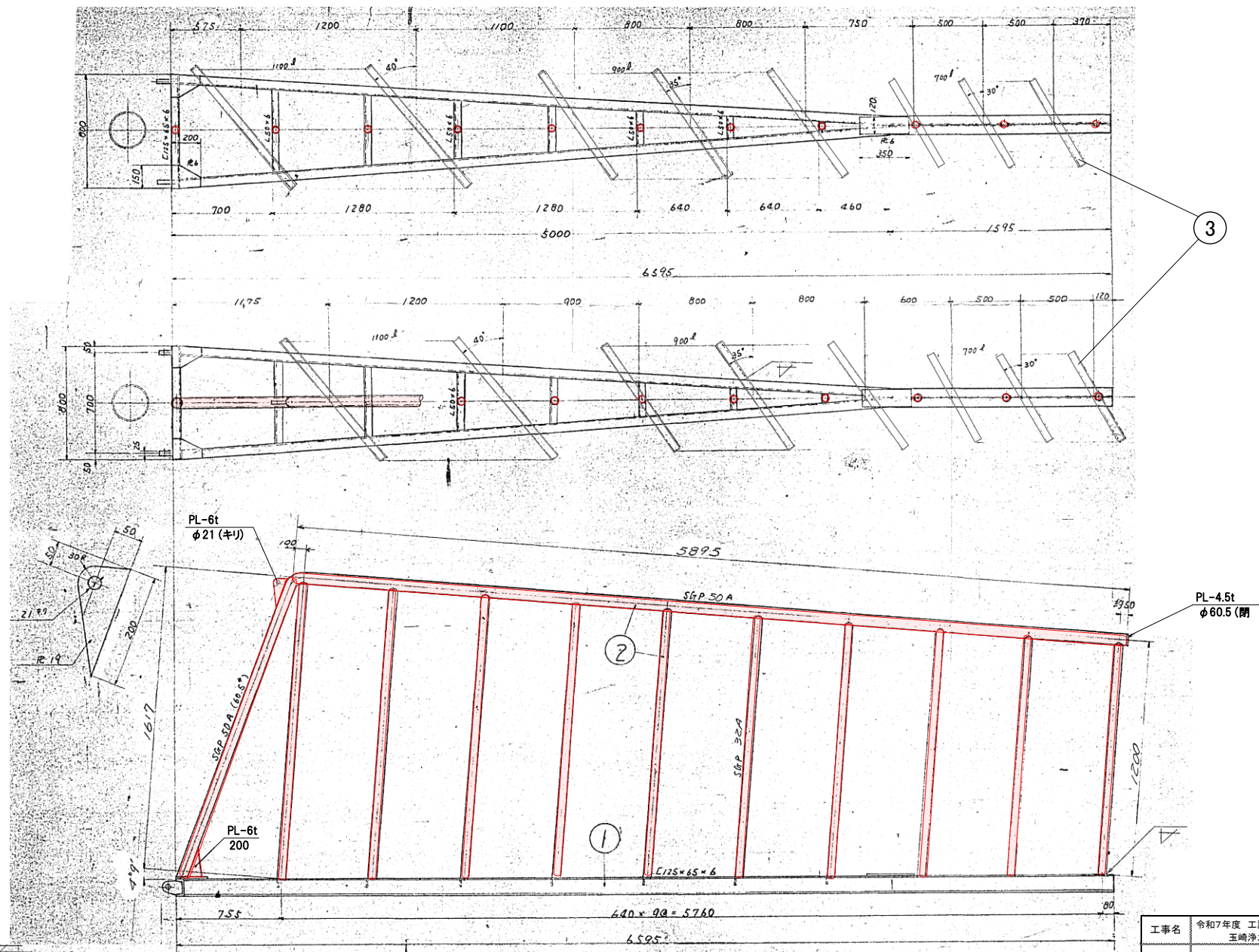
レーキ用ゴム板  
8枚/基×2



駆動部組立図

工事名	令和7年度 工請第3号 玉崎浄水場汚泥濃縮槽機械改良工事		
図 名	濃縮槽汚泥掻き機 外形図		
縮 尺	FREE	図 番	3/7
設 計		照 査	
岩沼市上下水道部			

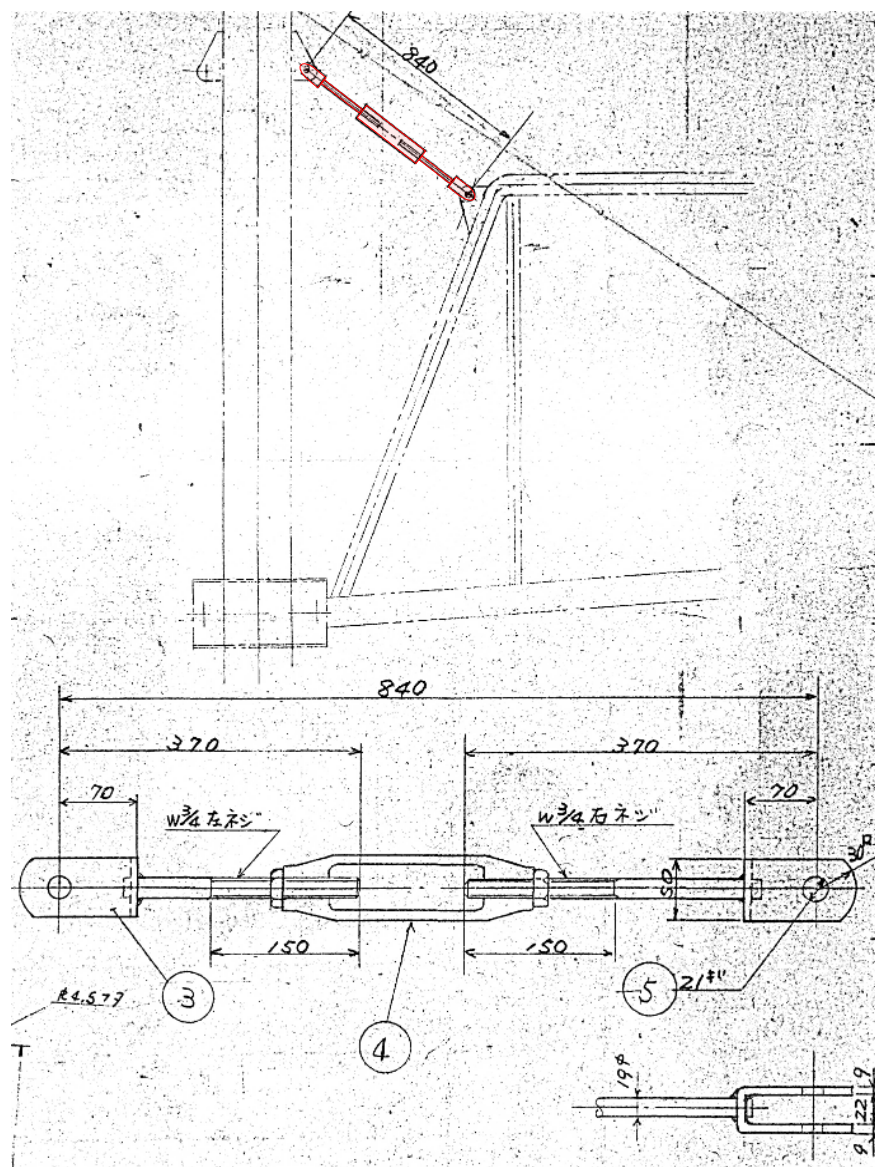




品番	名称	材質	数量
1	アーム(再利用)	SS400	2
2	ビケットフェンス	SGP	2
3	レーキ(再利用)	SS400	16

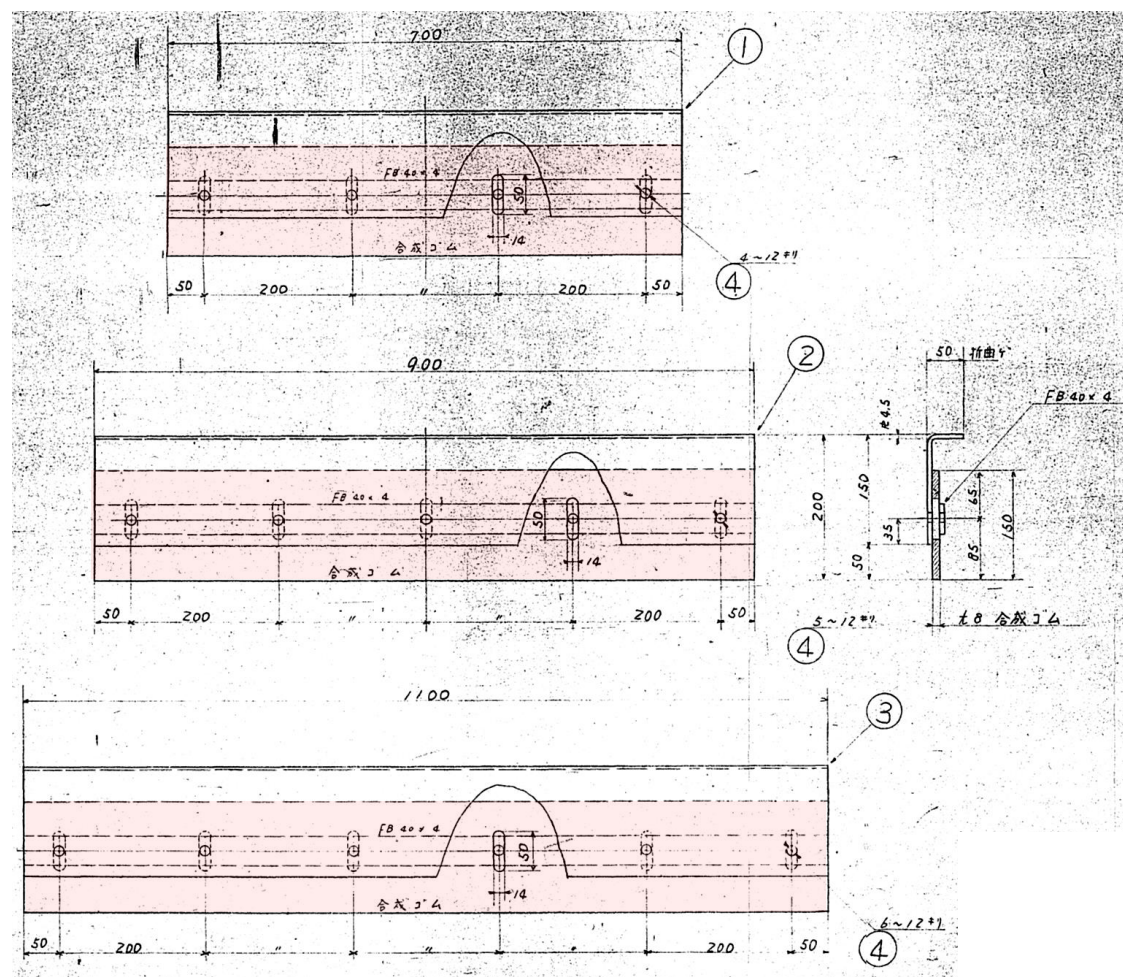
工事名	令和7年度 工請第3号 玉崎浄水場汚泥濃縮槽機械改良工事		
図名	ビケットフェンス 姿図		
縮尺	FREE	図番	4/7
設計		照査	
岩沼市上下水道部			





品番	名称	材質	数量
3	タイロット	SUS304	4
4	W3/4 タンパクル	SUS304	2
5	M20×55 ボルト N,W	SUS304	4

タンパクル・タイロット外形図

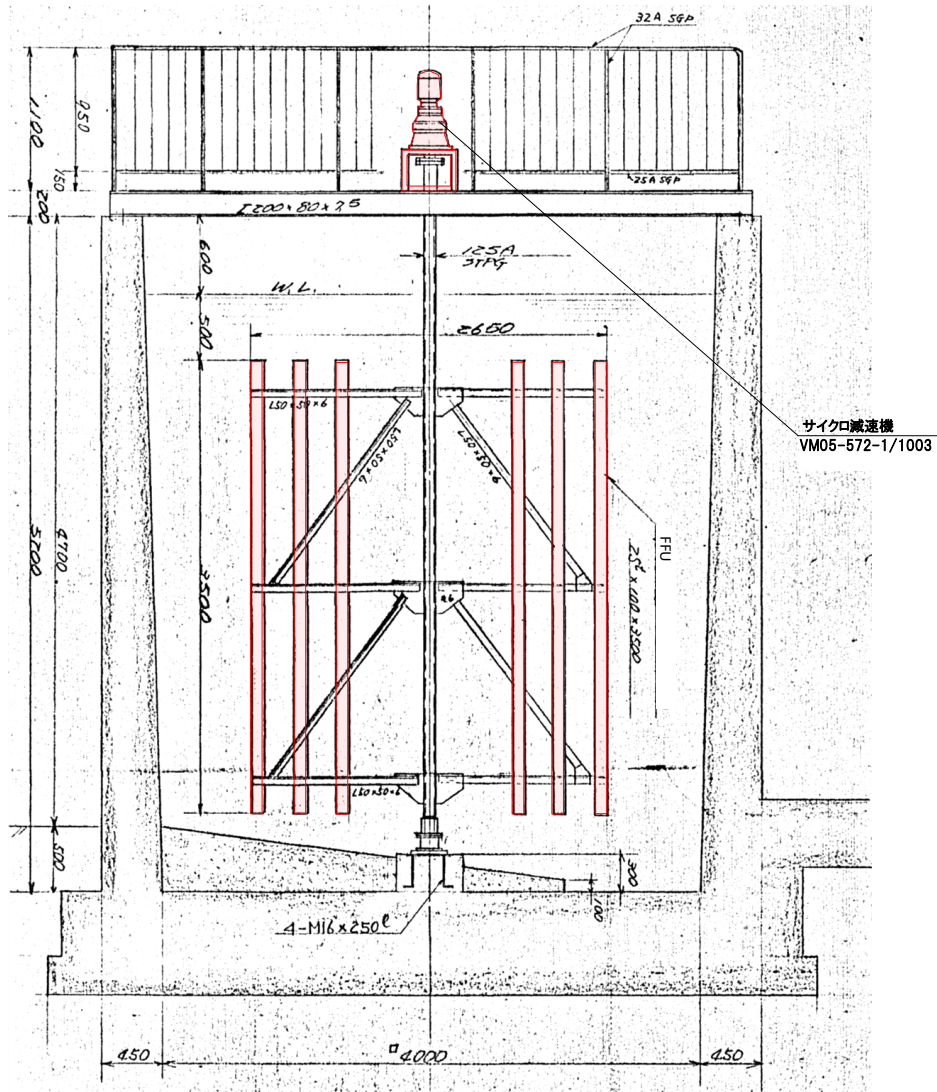


播寄機レーキ外形図

品番	名称	材質	数量
1	W700 羽根(1式)	NBA	6
2	W900 羽根(1式)	NBA	6
3	W1100 羽根(1式)	NBA	4
4	M10×30 ボルト (N)	SUS304	78

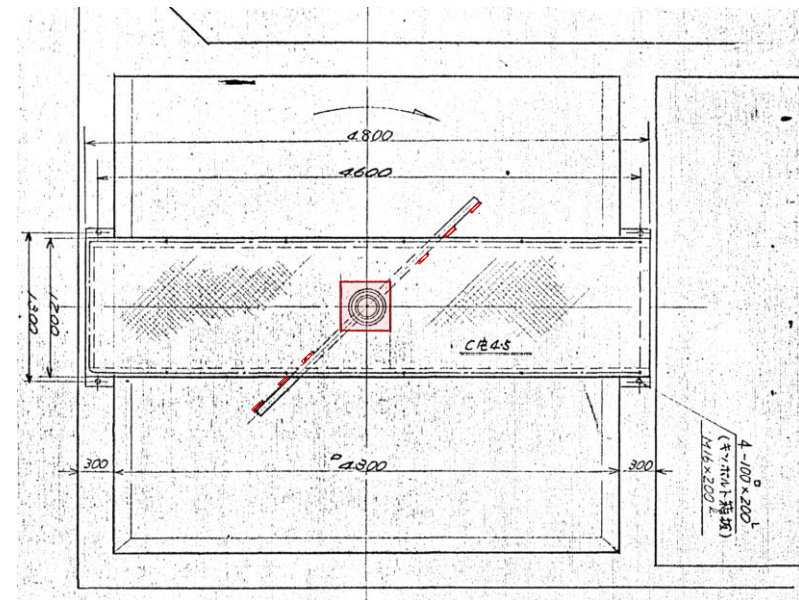
工事名	令和7年度 工第3号 玉崎浄水場汚泥濃縮槽機械改良工事		
図名	タンパクル・ゴム板 外形図		
縮尺	FREE	図番	5/7
設計		照査	
岩沼市上下水道部			



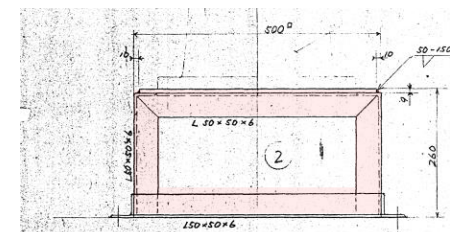
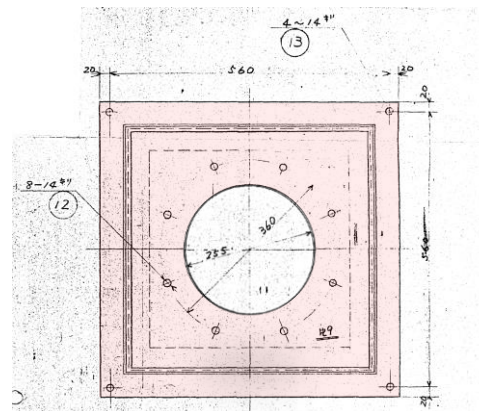


機名	汚泥池攪拌機
槽寸法	4000×5200
羽根元端速度	12"/min
回転数	1.04rpm
サイクロ減速機	VM05-572-1/1003
電圧	0.4kW 4P (全周外周屋外形)
電源	200V 50Hz
基盤	1基

汚泥貯槽外形図

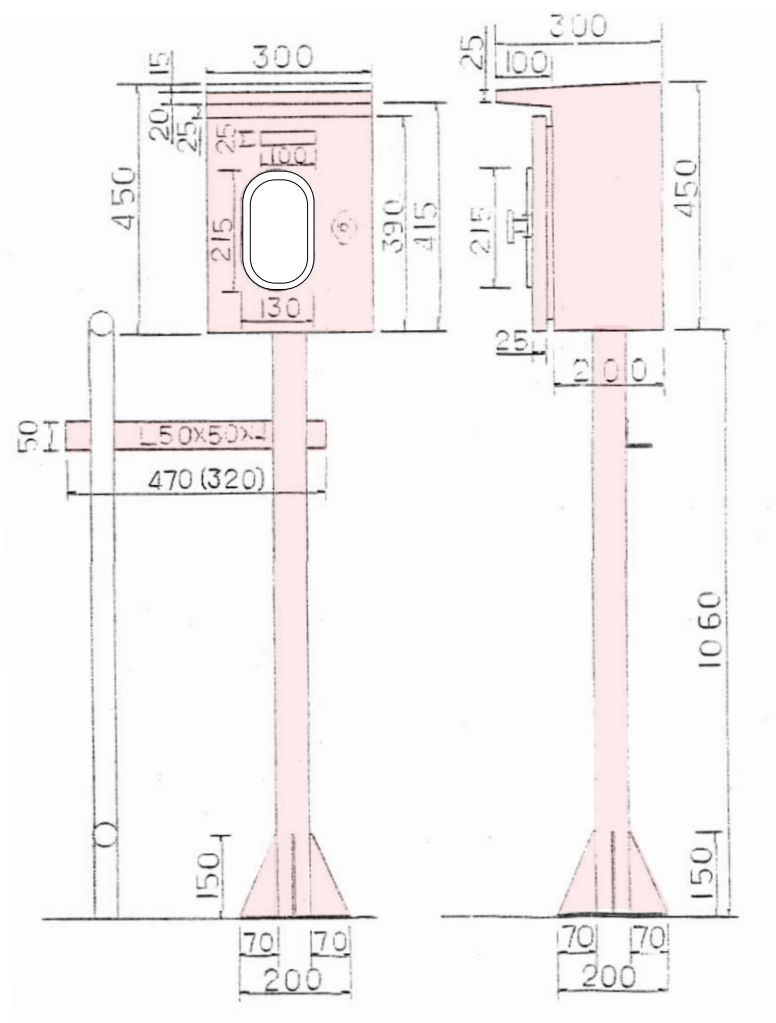


汚泥貯槽外形図

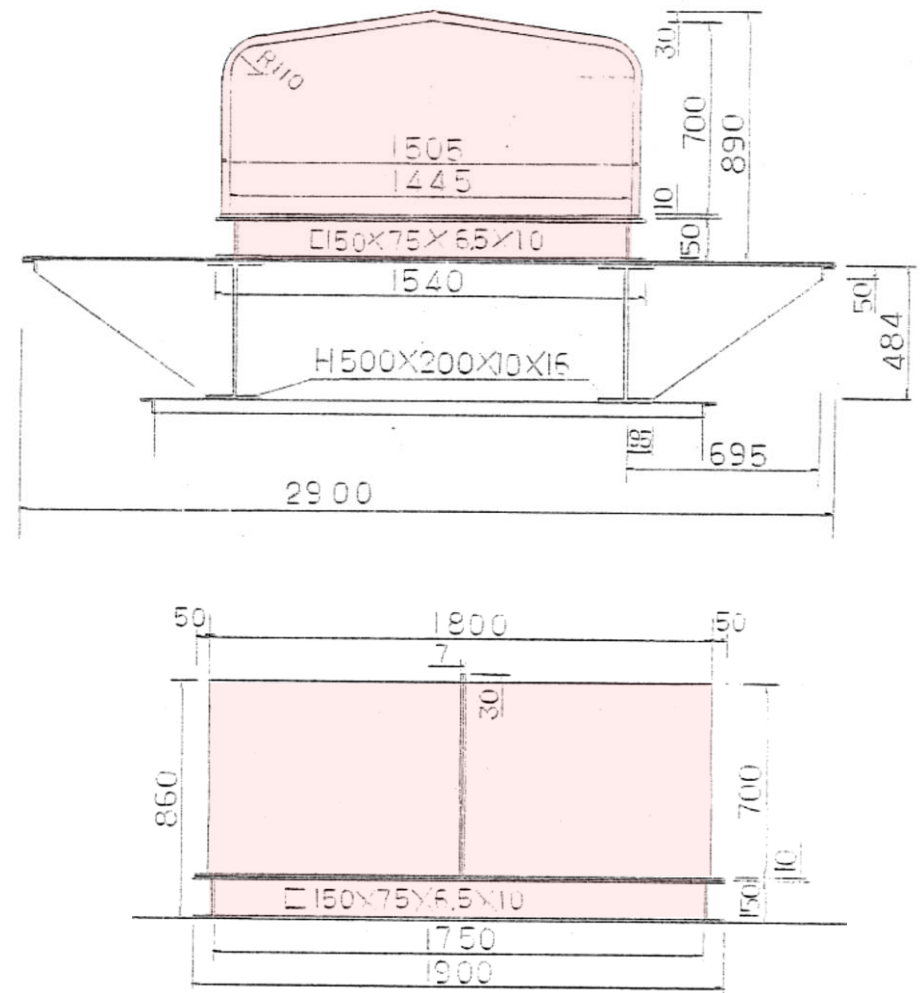


攪拌機「サイクロ減速機」架台（塗装）

工事名	令和7年度 工請第3号 玉崎浄水場汚泥濃縮槽機械改良工事		
図名	汚泥貯槽攪拌機 外形図		
縮尺	FREE	図番	6/7
設計		照査	
岩沼市上下水道部			



濃縮槽掻き機及び汚泥貯槽  
現場操作盤（塗装）



濃縮槽汚泥掻き機カバー（外・内部塗装）

工事名	令和7年度 工請第3号 玉崎浄水場汚泥濃縮槽機械改良工事		
図名	現場操作盤・掻き機カバー 外形図		
縮尺	FREE	図番	7/7
設計		照査	
岩沼市上下水道部			