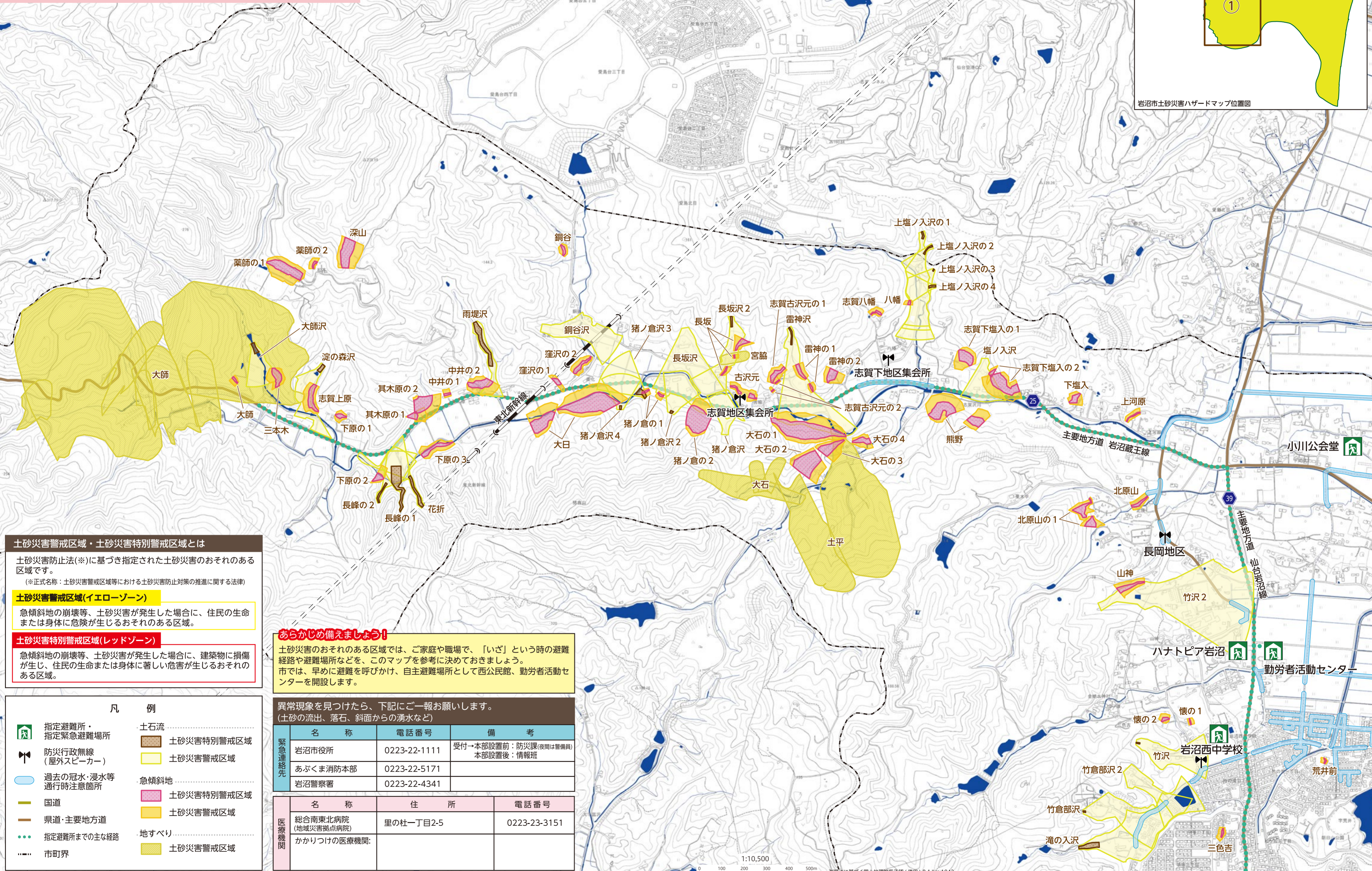
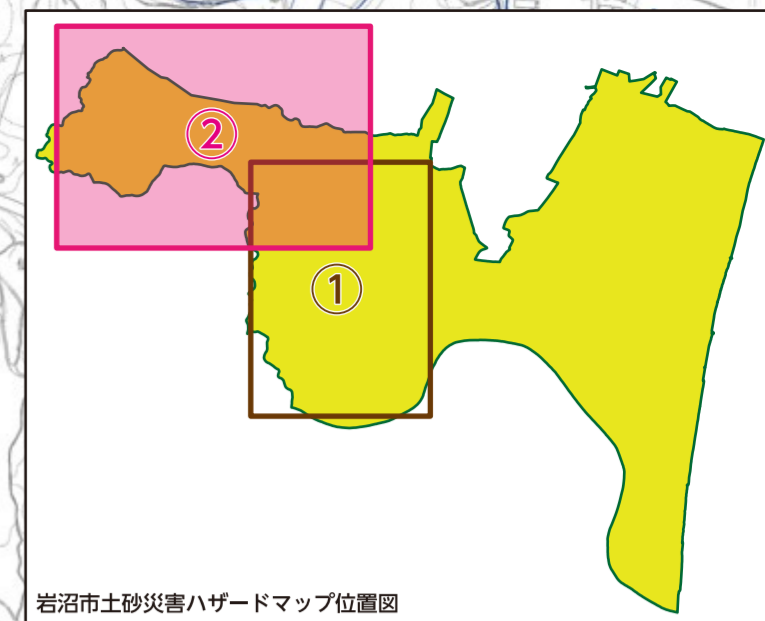


岩沼市土砂災害ハザードマップ

② 志賀・小川・長岡地区

令和2年3月作成



土砂災害警戒区域・土砂災害特別警戒区域とは

土砂災害防止法(※)に基づき指定された土砂災害のおそれのある区域です。
(※正式名称：土砂災害警戒区域等における土砂災害防止対策の推進に関する法律)

土砂災害警戒区域(イエローゾーン)

急傾斜地の崩壊等、土砂災害が発生した場合に、住民の生命または身体に危険が生じるおそれのある区域。

土砂災害特別警戒区域(レッドゾーン)

急傾斜地の崩壊等、土砂災害が発生した場合に、建築物に損傷が生じ、住民の生命または身体に著しい危害が生じるおそれのある区域。

あらかじめ備えましょう!

土砂災害のおそれのある区域では、ご家庭や職場で、「いざ」という時の避難経路や避難場所などを、このマップを参考に決めておきましょう。市では、早めに避難を呼びかけ、自主避難場所として西公民館、勤労者活動センターを開設します。

異常現象を見つけたら、下記にご一報をお願いします。
 (土砂の流出、落石、斜面からの湧水など)

名称	電話番号	備考
岩沼市役所	0223-22-1111	受付→本部設置前：防災課(夜間は警備員) 本部設置後：情報班
あぶくま消防本部	0223-22-5171	
岩沼警察署	0223-22-4341	

名称	住所	電話番号
総合南東北病院 (地域災害拠点病院)	里の杜一丁目2-5	0223-23-3151
かかりつけの医療機関:		

凡	例
	指定避難所・指定緊急避難場所
	防災行政無線(屋外スピーカー)
	過去の冠水・浸水等通行時注意箇所
	国道
	県道・主要地方道
	指定避難所までの主な経路
	市町界
	土石流
	土砂災害特別警戒区域
	土砂災害警戒区域
	急傾斜地
	土砂災害特別警戒区域
	土砂災害警戒区域
	地すべり
	土砂災害警戒区域